



**Parsons Chaîne Europe**

**Prix HT FRANCO sur toute la France métropolitaine (Hors Corse et Monaco) pour toute commande égale ou supérieure à : ..... 750 € net HT**

**Forfait de transport** pour toute commande n'atteignant pas le FRANCO :

• Sur toute la France métropolitaine : ..... **40 € net HT**

• Frais de relivraison à la suite d'un avis de souffrance ou changement d'adresse de livraison : ..... **40 € net HT**

• Pour la Corse, Monaco ou l'étranger : nous consulter.

• Livraison Express à la demande et la charge du client : nous consulter.

• Minimum de facturation : ..... **50 € net HT**

**Garantie 12 mois et 24 mois** pour les palans électriques sauf palans à batteries pour toute pièce reconnue défectueuse sauf pièces d'usure ou non-respect des consignes d'utilisation indiquées dans les modes d'emploi.

Tous les articles considérés comme des machines, d'après la Directive Européenne, sont livrés avec un marquage CE, avec certificat de conformité et une notice d'emploi/Warning.

## Service après-vente (SAV)

Les appareils doivent nous parvenir FRANCO de transport en nos ateliers.

Le devis sera établi dans les meilleurs délais, après réception de l'appareil.

En cas de non-réparation, les frais de devis seront facturés au prix unitaire de :

Frais de devis pour palans manuels : ..... **50 € net HT**

Frais de devis pour palans électriques : ..... **80 € net HT**

Forfait de retour d'un matériel non réparé : ..... **40 € net HT**

Après une période de 3 mois «Date du devis» et sans réponse de votre part, le matériel sera considéré comme inutilisable et sera ferrailé d'office par nos soins. Les appareils non réparés seront renvoyés sur demande moyennant le forfait de transport.

## GAMME ÉQUIPEMENTS ÉLECTRIQUES

Ligne d'alimentation complète sur rail en câble souple plat .....	4
Radiocommande pour palans .....	5

## LEVEX

Palans manuels à chaîne SPB .....	6
Palans à levier SLB .....	7
Chariots à direction par poussée S ou par chaîne SG .....	8
Griffes d'accrochage pour profilé SBC .....	9
Palans électriques à chaîne à batterie 18V fixe à crochet .....	10

## Modulift®

Palonnier QUICKJOINT .....	11
Palonniers écarteurs et tableaux des charges .....	12 à 15
Palonniers écarteurs CADRE CMOD et tableaux des charges .....	16 à 19



## ◆ Radiocommande WRADIO pour palans



Référence	Prix €
Radiocommande WRADIO	

- Télécommande radio pour palan triphasé 400V ou monophasé 230V, fixe à crochet, avec chariot libre ou électrique.
- Ensemble comprenant un émetteur, un récepteur 40-440Vac, une housse de protection avec bandoulière.
- Fonction de STOP en conformité avec la norme en vigueur
- Zone de travail de 50 m à 75 m en conditions industrielles habituelles.
- Batterie interne (non garantie) Li-ion avec chargeur 230V et support de charge.
- Démarrage sur code PIN et mise en veille automatique après 5 minutes d'inactivité sur l'émetteur.
- Autonomie sur batterie chargée de 40H - Protection IP 65.
- Marquage CE, conforme à la Directive Machines 2006/42/CE.

◆ Palan manuel SPB



Référence	Capacité kg	Nombre de brins	Hauteur perdue H mm	Poids du Palan avec 3 m de levée kg	Prix du palan * 3 m de levée €	le mètre suppl. ** Poids kg	Prix €
SPB-025	250	1	280	6,40		1,29	
SPB-05	500	1	280	8,90		1,48	
SPB-10	1000	1	330	12,00		1,84	
SPB-20	2000	1	385	19,50		2,34	
SPB-30	3000	1	435	29,40		3,11	
SPB-50	5000	2	615	36,30		4,54	
SPB-100	10000	3	810	64,10		7,48	

\*Chaîne de manœuvre = hauteur de levée moins 1 m

\*\* Comprend la chaîne de charge et la chaîne de manœuvre. Chaîne de manœuvre seule = 8,30 Euros/m développé

Attention : Pas de minoration de prix pour une hauteur de levée de moins de 3 mètres.

◆ Descriptif

- Un carter en acier avec finition noire pour belle présentation et protection durable.
- La cage à aiguilles sur la noix permet un levage aisé et en toute sécurité.
- Un freinage exceptionnel grâce à 2 cliquets de frein et un frein sans amiante.
- La conception unique de cette gamme permet 1 seul brin jusqu'à 3 t de capacité.
- Toutes les chaînes de charge sont en Grade 8 et galvanisées.
- La chaîne de manœuvre est également galvanisée.
- Les crochets pivotants sont en acier allié estampé peints noirs et sont équipés de linguets de sécurité forgés.
- La marque CE garantit la conformité aux Directives Machines Européennes. De plus, l'appareil est garanti 12 mois et est livré avec son certificat et mode d'emploi.

◆ Bac à chaîne SCBCB pour palans SPB de 250 kg à 2000 kg



Référence	Pour palans	Contenance maximale de chaîne* en m	Prix du bac €
SCBCB1*	SPB 0,25t	12	
SCBCB2*	SPB 0,5t à 1t	12	
SCBCB3*	SPB 2t	12	

\* Chaîne de charge uniquement



Adaptés au monde du spectacle



◆ Palan à levier SLB



Référence	Capacité kg	Nombre de brins	Hauteur perdue H mm	Levée standard m	Poids kg	Prix du palan avec levée standard €
SLB-025	250	1	280	1	2,30	
SLB-050	500	1	280	1,5	5,30	
SLB-100	1000	1	330	1,5	8,10	
SLB-150	1500	1	385	1,5	11,20	
SLB-300	3000	1	435	1,5	20,50	
SLB-600	6000	2	612	1,5	29,50	

le mètre supplémentaire Poids kg	Prix €
0,35	
0,54	
0,80	
1,10	
2,20	
4,40	

◆ Descriptif

- Un carter en acier avec finition noire pour belle présentation et protection durable.
- Un freinage exceptionnel grâce à 2 cliquets de frein et un frein sans amiante.
- La conception unique de cette gamme permet 1 seul brin jusqu'à 3 t de capacité.
- Toutes les chaînes de charge sont en Grade 8 et galvanisées.
- Les crochets pivotants en acier allié estampé peints noirs et sont équipés de linguets de sécurité forgés.
- Les carters sont en acier et empêchent l'entrée d'humidité et de corps étranger.
- La marque CE garantit la conformité aux Directives Machines Européennes. De plus, l'appareil est garanti 12 mois et est livré avec son certificat et mode d'emploi.



*Adaptés au  
monde du spectacle*

◆ Chariot porte-palan à direction par poussée S



Réglage par axe à visser



Référence	Capacité kg	Hauteur mm	Rayon de perdue mm	Réglage largeur de courbure mm	Poids fer de roulement kg	Prix €
S-051	500	45	1000	46 - 160	6,00	
S-052	500	45	1000	161 - 280	6,40	
S-101	1000	51	1250	50 - 160	9,40	
S-102	1000	51	1250	161 - 280	10,70	
S-201	2000	63	1800	64 - 180	19,00	
S-202	2000	63	1800	181 - 300	21,00	
S-301	3000	78	2200	74 - 180	31,50	
S-302	3000	78	2200	181 - 300	34,00	
S-501	5000	92	2500	82 - 180	55,00	
S-502	5000	92	2500	181 - 300	58,00	



Adaptés au monde du spectacle

◆ Descriptif

- Sa conception unique permet un réglage facile en fonction de la largeur du fer – par simple rotation des flasques sur l'axe central vissé.
- 2 modèles pour chaque capacité permettent un montage sur n'importe quelle largeur et type de fer.
- Sa conception originale supprime la mise en place fastidieuse de rondelles d'ajustement.
- L'utilisation d'un axe central vissé permet un gain important en hauteur perdue par rapport à d'autres chariots.
- Galets en fer forgé à aiguilles assurent un fonctionnement efficace et silencieux.
- Les anti-chutes installés aux extrémités des flasques empêchent toute chute des galets en cas de casse.
- Butées anti-renversement empêchent le déraillement du chariot.

◆ Chariot porte-palan à direction par chaîne SG



Adaptés au monde du spectacle

Référence	Capacité kg	Hauteur perdue mm	Rayon de courbure mm	Réglage largeur de fer de roulement mm	Le chariot en 3 m de manœuvre Poids kg	Prix €	Prix du mètre supplémentaire €
S-051G	500	56	1250	50 - 160	14,30		
S-052G	500	56	1250	161 - 280	15,50		
S-101G	1000	51	1250	50 - 160	14,30		
S-102G	1000	51	1250	161 - 280	15,50		
S-201G	2000	63	1800	64 - 180	25,30		
S-202G	2000	63	1800	181 - 300	27,40		
S-301G	3000	78	2200	74 - 180	38,20		
S-302G	3000	78	2200	181 - 300	41,20		
S-501G	5000	92	2500	82 - 180	56,70		
S-502G	5000	92	2500	181 - 300	60,40		
S-1000GH*	10000	140	3500	220 - 300	138,00		

\* pour fer de roulement type «H» uniquement



◆ Griffe d'accrochage pour profilé SBC



Référence	Capacité kg	Réglage largeur de fer mm	Poids kg	Pièce	Prix €
SBC-10	1000	75 - 230	4		
SBC-20	2000	75 - 230	5		
SBC-30	3000	80 - 320	10		
SBC-50	5000	90 - 320	12		
SBC-100	10000	90 - 350	16		



◆ Descriptif

- Gamme très complète convenant à toute largeur de fer et pour des capacités jusqu'à 10000 kg.
- Point d'accrochage semi-permanent sur les fers de roulement pour les palans manuels, palans à levier, appareils de traction...
- Cette pince de levage sert également de pince de levage à l'extrémité des élingues pour lever les fers de tailles différentes
- L'axe de suspension intégré permet une hauteur perdue réduite.
- La manivelle à vis permet un réglage précis et facile avec une prise ajustée pour des fers de tailles différentes.
- La marque CE garantit la conformité aux Directives Machines Européennes. De plus, l'appareil est garanti 12 mois et est livré avec son certificat et mode d'emploi.

**Utilisation de la griffe  
comme pince de levage  
et utilisation de la  
griffe comme point de  
suspension**



*Adaptés au  
monde du spectacle*

◆ Palan à batterie LI-ION DC 18V à chaîne fixe à crochet LEVEX DCH

Description	Référence	Capacité kg	Nombre de brins	Hauteur perdue mm	Vitesse de levage variable en descente m/minute	Palan levée standard m	Poids Palan levée standard net* kg	Poids brut** kg	Prix levée standard €	Poids mètre suppl. kg	Prix mètre suppl.** €
Fin de course à friction avec capteur optique Batterie LI-ION DC 18V rechargeable (garantie 6 mois)		250	1	355	4,5	6	8,5	16		0,5	
	DCH-500N	500	2	375	2,2	5	10	18		<b>Non disponible</b>	

\* Palan seul sans poignée de commande  
 \*\* Palan avec valise complète  
 \*\*\* Levée maxi 10 mètres pour le 250 kg et 5 mètres pour le 500 kg



◆ Descriptif

- Capacité de levage : DCH-250 (250 kg), DCH-500 (500 kg)
- Hauteur de levée standard : 250kg – 6m, 500 kg – 5m.
- Limiteur de couple : Protection contre les surcharges.
- Vitesse de levage : 250 kg – 4.5m/min, 500 kg 2.2m/min.
- Protection du palan: IP 54
- Groupement FEM: 1 am.
- Facteur de marche: 30%
- Alimentation : Batterie Li-ion rechargeable DC 18V (2).
- Chaîne de levage : Diam 4.0 mm, Pas 12.0 mm - Grade 80 zinguée
- Autonomie des batteries : jusqu'à 25 minutes. Indicateur LED d'autonomie restante.
- Sécurité: Alerte sonore de surcharge et voyant graduel LED de charge levée.
- Poids du palan seul : 250 kg – 6.7 kg, 500 kg – 8.0 kg.
- Poids du palan avec ses accessoires et sa caisse de transport : 250 kg – 15.2 kg, 500 kg – 17.0 kg.
- Emballage : 63 cm x 28 cm x 45 cm (L x W x H).
- Fin de course à friction avec capteur optique.

## ◆ Palonnier écarteur QUICKJOINT

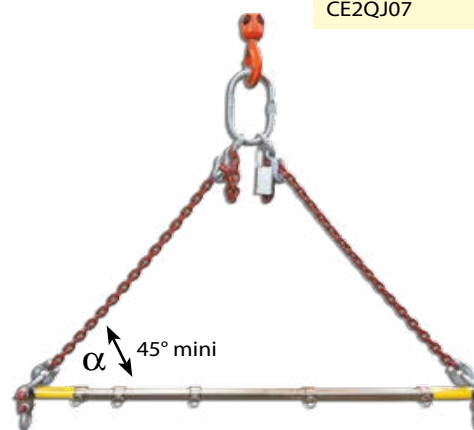
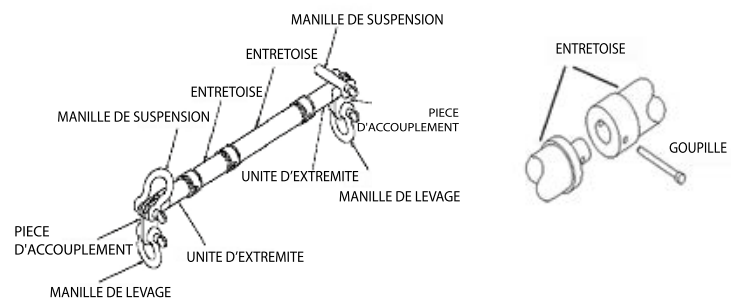
Capacité maximale = 2 t - Modulable de 0,3 m à 1,2 m

Description	Poids unitaire	Nombre de pièces
Unité d'extrémité mâle 150 mm	925 g	1
Unité d'extrémité femelle 150 mm	925 g	1
Pièce de liaison	100 g	2
Entretoise de 300 mm	840 g	2
Entretoise de 200 mm	640 g	1
Entretoise de 100 mm	420 g	1
Manille de suspension (haute) 2 t	440 g	2
Manille de levage (basse) 1,5 t	250 g	2
Goupille	26 g	5
Malette 45 x 37 x 12 cm	1400 g	1
<b>La malette complète pèse</b>	<b>7,7 kg</b>	

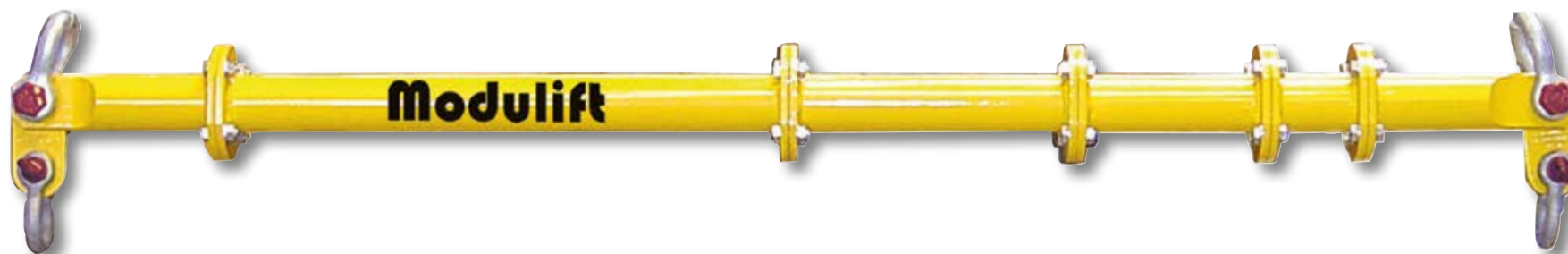


Référence	Capacité	Description	Poids kg	Pièce	Prix €
MQJKIT2T	2t	Palonnier écarteur	7,70		

Référence	Capacité	Description	Poids kg	Pièce	Prix €
		Elingue 2 brins			
CE2QJ07	2,8 t	7 mm LU = 1,2 m	4,40		

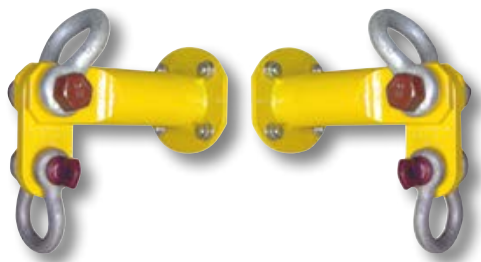


◆ Palonnier écarteur



La paire de sous-ensembles complète <b>avec manilles Crosby</b>				Pour commander <b>sans les manilles Crosby</b>				
Gamme à utiliser	Longueur de la paire mm	Référence à commander	Prix d'un ensemble complet <b>avec Manilles</b> €	A prévoir 2 manilles hautes	A prévoir 2 manilles basses	Unité d'Extrémité <b>Réf : MP1</b> X 2 Prix/Unité Réf. €	Pièce de Liaison <b>Réf : MP2</b> X 2 Prix/Unité Réf. €	Prix d'un ensemble <b>sans manilles</b> 2x(MP1+MP2) €
MDL 06	2 x 200	MSED 06		G209 - 4,75T	G209 - 3,25 T	MP106	MP206	
MDL 12	2 x 250	MSED 12		G209 - 8,5 T	G209 - 6,5 T	MP112	MP212	
MDL 24	2 x 500	MSED 24		G2130 - 17 T	G209 - 12 T	MP124	MP224	
MDL 34	2 x 500	MSED 34		G2130 - 25 T	G2130 - 17 T	MP134	MP234	
MDL 50	2 x 500	MSED 50		G2130 - 35 T	G2130 - 25 T	MP150	MP250	
MDL 70	2 x 500	MSED 70*		G2130 - 55 T	G2130 - 35 T	MP170	MP270	
MDL 70H	2 x 500	MSED 70H*		G2130 - 85 T	G2130 - 55 T	MP170H*	MP270H*	
MDL 110	2 x 1000	MSED 110*		G2130 - 85 T	G2130 - 55 T	MP1110*	MP2110 *	
MDL 110H	2 x 1000	MSED 110H*		G2130 - 120 T	G2130 - 85 T	MP1110H*	MP2110H*	

◆ Palonnier écarteur



*Paire de sous-ensembles avec manilles*



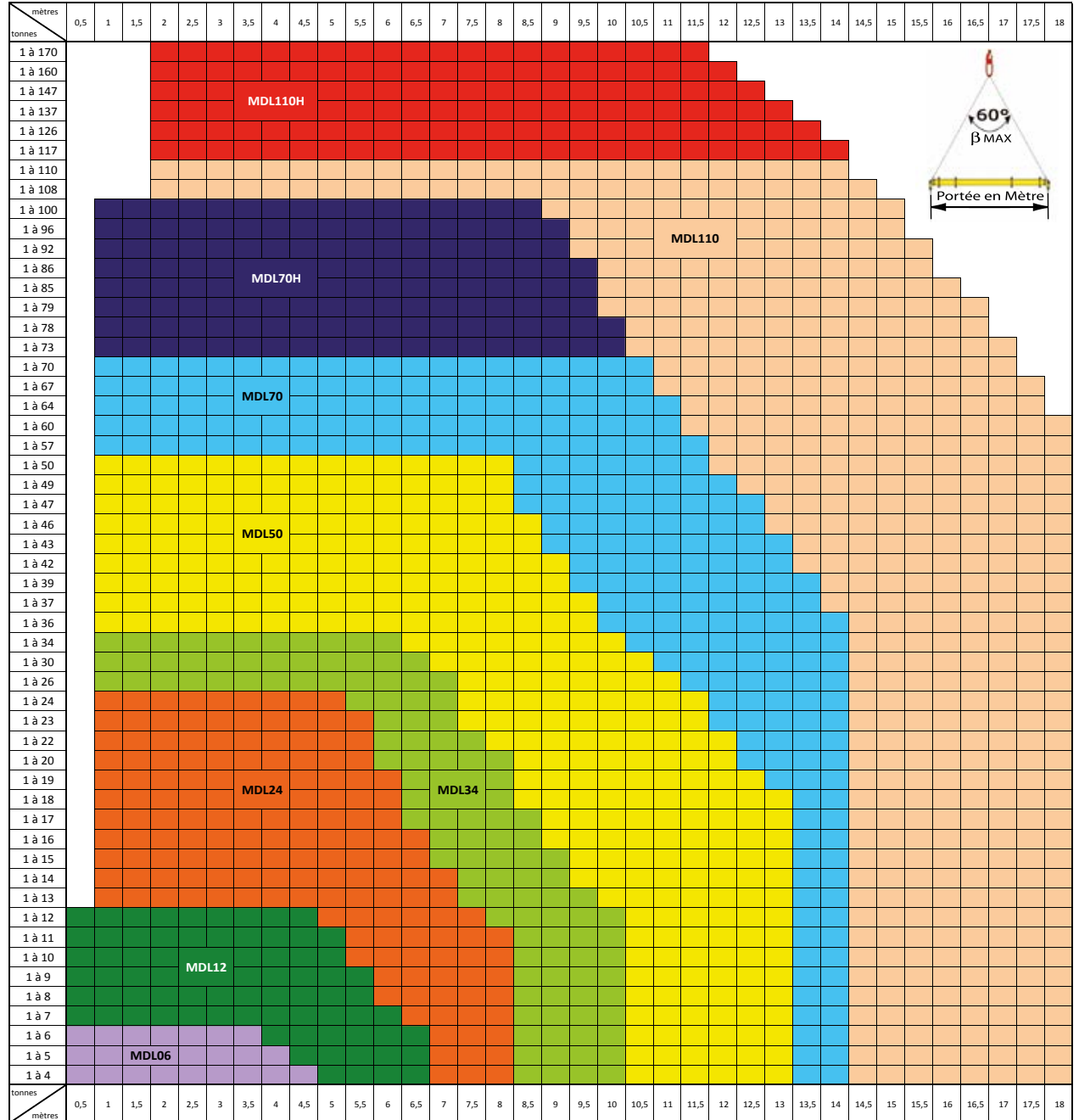
*Entretoises*

\* Article non tenu en stock  
Nous consulter pour le délai et le coût de transport

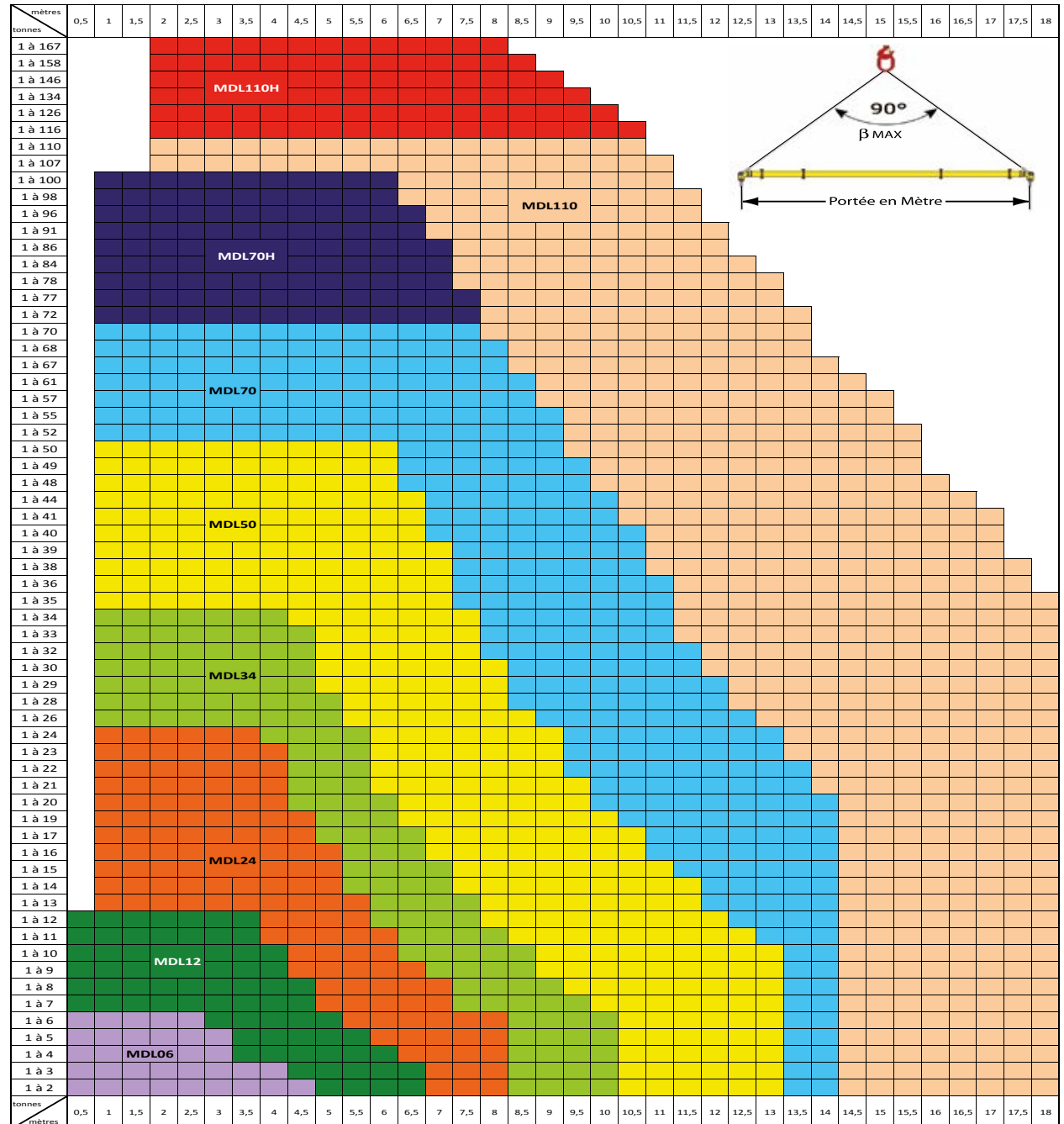
Les entretoises complètes avec fixations

Gamme à utiliser	Portée possible du palonnier	Référence à commander	Capacité ** max 90° t	Longueur de la pièce mm	Poids de la pièce kg	Prix de la pièce €
<b>MDL 06</b>	0,4 m à 4,5 m 5 entretoises maxi	ME 100 06	≤ 6 t	100	2,0	
		ME 200 06	≤ 6 t	200	2,7	
		ME 300 06	≤ 6 t	300	3,4	
		ME 600 06	≤ 6 t	600	5,4	
		ME 1000 06	≤ 6 t	1000	8,1	
<b>MDL 12</b>	0,5 m à 6,5 m 5 entretoises maxi	ME 250 12	≤ 12 t	250	6	
		ME 500 12	≤ 12 t	500	8	
		ME 750 12	≤ 12 t	750	11	
		ME 1000 12	≤ 12 t	1000	14	
		ME 1500 12	≤ 12 t	1500	19	
<b>MDL 24</b>	1 m à 8 m 5 entretoises maxi	ME 500 24	≤ 24 t	500	16	
		ME 1000 24	≤ 24 t	1000	24	
		ME 2000 24	≤ 24 t	2000	41	
<b>MDL 34</b>	1 m à 10 m 5 entretoises maxi	ME 500 34	≤ 34 t	500	20	
		ME 1000 34	≤ 34 t	1000	31	
		ME 2000 34	≤ 34 t	2000	51	
<b>MDL 50</b>	1 m à 13 m 5 entretoises maxi	ME 500 50	≤ 50 t	500	38	
		ME 1000 50	≤ 50 t	1000	53	
		ME 2000 50	≤ 50 t	2000	82	
		ME 4000 50*	≤ 50 t	4000	140	
<b>MDL 70</b>	1 m à 14 m 5 entretoises maxi	ME 500 70*	≤ 70 t	500	61	
		ME 1000 70*	≤ 70 t	1000	85	
		ME 2000 70*	≤ 70 t	2000	136	
		ME 4000 70*	≤ 70 t	4000	240	
<b>MDL 70H</b>	1 m à 14 m 5 entretoises maxi	ME 500 70*	≤ 100 t	500	61	
		ME 1000 70*	≤ 100 t	1000	85	
		ME 2000 70*	≤ 100 t	2000	136	
		ME 4000 70*	≤ 100 t	4000	240	
<b>MDL 110</b>	2 m à 18 m 6 entretoises maxi	ME 500 110*	≤ 110 t	500	96	
		ME 1000 110*	≤ 110 t	1000	134	
		ME 2000 110*	≤ 110 t	2000	212	
		ME 4000 110*	≤ 110 t	4000	367	
<b>MDL 110H</b>	2 m à 18 m 6 entretoises maxi	ME 500 110*	≤ 128 t	500	96	
		ME 1000 110*	≤ 128 t	1000	134	
		ME 2000 110*	≤ 128 t	2000	212	
		ME 4000 110*	≤ 128 t	4000	367	

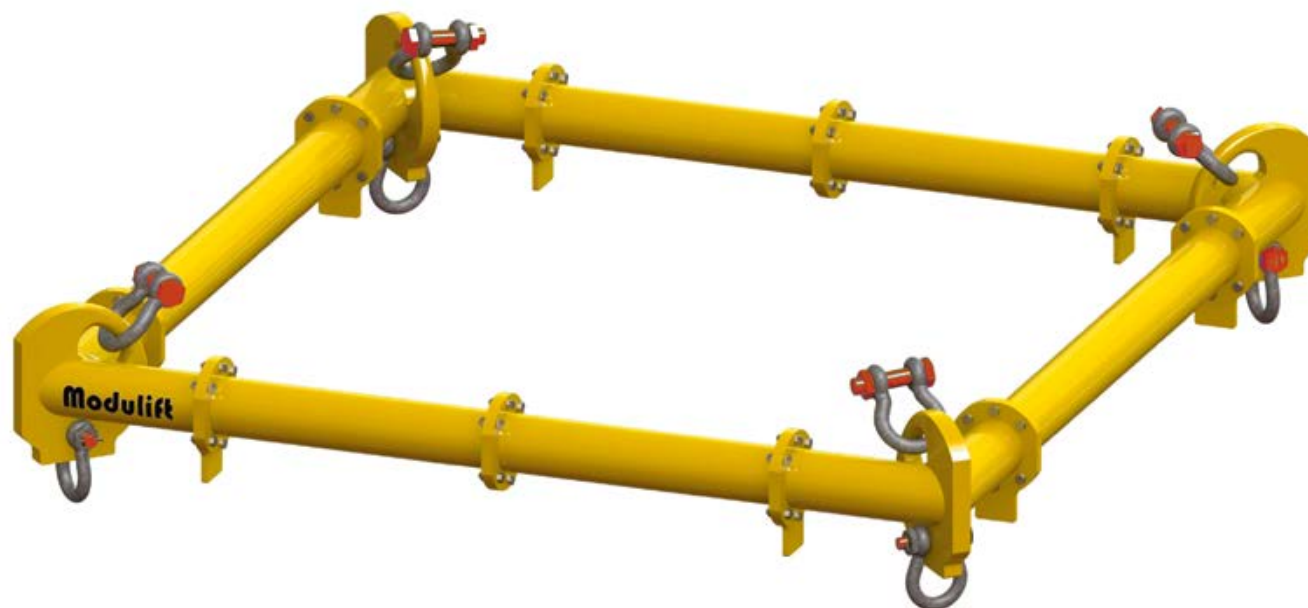
◆ **Tableau des charges avec angle de 60°**



◆ **Tableau des charges avec angle de 90°**



◆ Palonnier écarteur CADRE CMOD

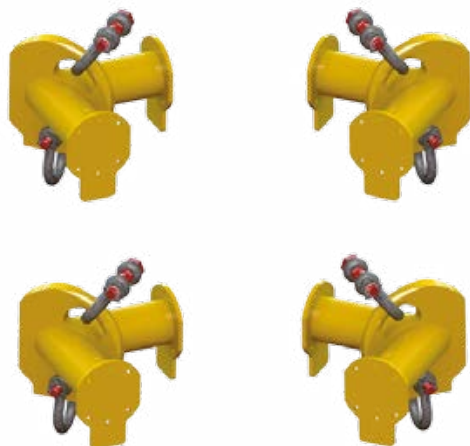


L'ensemble de 4 angles CMOD avec ou sans manilles **Crosby**

Gamme à utiliser	Longueur de la paire mm	Poids des angles kg	Prévoir 4 manilles hautes <b>Crosby</b>	Prévoir 4 manilles basses <b>Crosby</b>	Poids total des manilles kg	avec les 8 manilles adaptées		sans les manilles	
						Référence à commander	Prix pour les 4 angles €	Référence à commander	Prix pour les 4 angles €
CMOD 06	2 x 250	4 x 15	G209 - 8,5 t	G209 - 6,5 t	15,60	<b>MCMOD06M*</b>		<b>MCMOD06*</b>	
CMOD 12	2 x 250	4 x 20	G209 - 8,5 t	G209 - 6,5 t	15,60	<b>MCMOD12M*</b>		<b>MCMOD12*</b>	
CMOD 24	2 x 500	4 x 55	G2130 - 17 t	G209 - 12 t	51,60	<b>MCMOD24M*</b>		<b>MCMOD24*</b>	
CMOD 34	2 x 500	4 x 63	G2130 - 25 t	G2130 - 17 t	96,00	<b>MCMOD34M*</b>		<b>MCMOD34*</b>	
CMOD 50	2 x 500	4 x 150	G2130 - 35 t	G2130 - 25 t	156,40	<b>MCMOD50M*</b>		<b>MCMOD50*</b>	
CMOD 70*	2 x 500	4 x 180	G2130 - 55 t	G2130 - 35 t	273,20	<b>MCMOD70M*</b>		<b>MCMOD70*</b>	



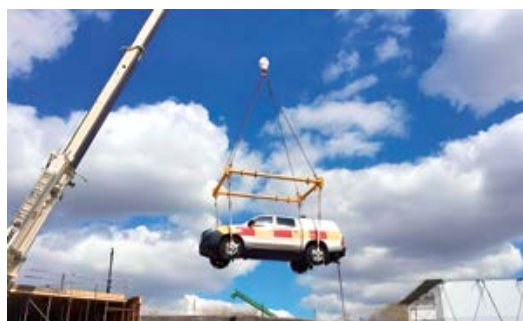
◆ Palonnier écarteur CADRE CMOD



Ensemble de 4 angles avec manilles



Entretoises



Les entretoises complètes avec fixations

Gamme à utiliser	Portée ** possible du cadre par coté	Référence à commander	Longueur de la pièce mm	Longueur de la pièce mm	Prix de la pièce €
<b>MDL 06</b>	0,5 m à 2,5 m 5 entretoises maxi par coté	ME 100 06	100	2,00	
		ME 200 06	200	2,70	
		ME 300 06	300	3,40	
		ME 600 06	600	5,40	
		ME 1000 06	1000	8,10	
<b>MDL 12</b>	0,5 m à 4 m 5 entretoises maxi par coté	ME 250 12	250	6,00	
		ME 500 12	500	8,00	
		ME 750 12	750	11,00	
		ME 1000 12	1000	14,00	
<b>MDL 24</b>	1 m à 6 m 5 entretoises maxi par coté	ME 500 24	500	16,00	
		ME 1000 24	1000	24,00	
		ME 2000 24	2000	41,00	
<b>MDL 34</b>	1 m à 8 m 5 entretoises maxi par coté	ME 500 34	500	20,00	
		ME 1000 34	1000	31,00	
		ME 2000 34	2000	51,00	
<b>MDL 50</b>	1 m à 11 m 5 entretoises maxi par coté	ME 500 50	500	38,00	
		ME 1000 50	1000	53,00	
		ME 2000 50	2000	82,00	
		ME 4000 50*	4000	140,00	
<b>MDL 70</b>	1 m à 12 m 5 entretoises maxi par coté	ME 500 70*	500	61,00	
		ME 1000 70*	1000	85,00	
		ME 2000 70*	2000	136,00	
		ME 4000 70*	4000	240,00	

\* Article non tenu en stock  
Nous consulter pour le délai et le coût de transport

◆ **Tableau des charges du palonnier cadre CMOD**

**CMOD 06 / Charge Maximale en Tonne /  $\beta$  Maxi 30°**

2,5	<b>CMOD 06</b>				8
2				8	8
1,5			8	8	8
1		8	8	8	6
0,5	8	8	8	6	6
Coté en mètre	0,5	1	1,5	2	2,5

**CMOD 12 / Charge Maximale en Tonne /  $\beta$  Maxi 30°**

4	<b>CMOD 12</b>							16
3,5						16	16	
3					16	16	15	
2,5				16	16	15	14	
2			16	16	16	14	13	
1,5		16	16	16	16	14	12	
1		16	16	16	16	14	12	
0,5	16	16	16	16	16	16	14	
Coté en mètre	0,5	1	1,5	2	2,5	3	3,5	4

**CMOD 24 / Charge Maximale en Tonne /  $\beta$  Maxi 30°**

6	<b>CMOD 24</b>					23
5				30	21	
4			30	24	19	
3		30	30	24	18	
2		30	30	30	24	
1	30	30	30	24	22	
Coté en mètre	1	2	3	4	5	6

**CMOD 06 / Charge Maximale en Tonne /  $\beta$  Maxi 45°**

2,5	<b>CMOD 06</b>				6
2				6	6
1,5			6	6	6
1		6	6	6	4
0,5	6	6	6	4	4
Coté en mètre	0,5	1	1,5	2	2,5

**CMOD 12 / Charge Maximale en Tonne /  $\beta$  Maxi 45°**

4	<b>CMOD 12</b>							9
3,5						9	9	
3					9	9	8	
2,5				9	9	8	8	
2			9	9	9	8	7	
1,5		9	9	9	9	8	6	
1		9	9	9	9	8	6	
0,5	9	9	9	9	9	8	6	
Coté en mètre	0,5	1	1,5	2	2,5	3	3,5	4

**CMOD 24 / Charge Maximale en Tonne /  $\beta$  Maxi 45°**

6	<b>CMOD 24</b>					13
5				17	12	
4			19	13	10	
3		19	19	13	10	
2		19	19	17	13	
1	19	19	19	13	12	
Coté en mètre	1	2	3	4	5	6

◆ **Tableau des charges du palonnier cadre CMOD**

CMOD 34 / Charge Maximale en Tonne / **β Maxi 30°**

8	<b>CMOD 34</b>							24
7							32	23
6						40	31	22
5					40	40	28	20
4				40	40	34	26	19
3			40	40	40	34	24	18
2		40	40	40	40	32	23	17
1	40	40	40	40	34	30	22	16
Coté en mètre	1	2	3	4	5	6	7	8

CMOD 50 / Charge Maximale en Tonne / **β Maxi 30°**

11	<b>CMOD 50</b>										32
10										41	31
9									50	39	29
8								50	48	37	28
7							60	50	45	35	27
6						60	60	50	43	33	26
5					60	60	60	50	40	32	25
4				60	60	60	50	49	38	31	24
3			60	60	60	60	50	47	37	30	23
2		60	60	60	60	60	50	45	36	29	23
1	60	60	60	60	60	60	50	44	35	28	22
Coté en mètre	1	2	3	4	5	6	7	8	9	10	11

CMOD 70 / Charge Maximale en Tonne / **β Maxi 30°**

12	<b>CMOD 70</b>											63
11											70	60
10										80	70	58
9									80	80	70	55
8								80	80	80	67	53
7							80	80	80	70	65	51
6						80	80	80	70	60	62	49
5					80	80	80	80	70	60	60	47
4				80	80	80	80	80	70	60	58	46
3			80	80	80	80	80	80	70	60	56	45
2		80	80	80	80	80	80	70	70	60	55	44
1	80	80	80	80	80	80	80	70	70	60	54	44
Coté en mètre	1	2	3	4	5	6	7	8	9	10	11	12

CMOD 34 / Charge Maximale en Tonne / **β Maxi 45°**

8	<b>CMOD 34</b>							13
7							18	13
6						22	17	12
5					27	22	16	11
4				27	27	19	15	10
3			27	27	25	19	13	10
2		27	27	27	22	18	13	9
1	27	27	27	27	19	17	12	9
Coté en mètre	1	2	3	4	5	6	7	8

CMOD 50 / Charge Maximale en Tonne / **β Maxi 45°**

11	<b>CMOD 50</b>										18
10										23	17
9									28	21	16
8								28	27	20	15
7							34	28	25	19	14
6						40	34	28	24	18	14
5					40	40	34	28	23	17	13
4				50	40	40	28	28	21	17	13
3			50	50	40	40	28	26	21	16	12
2		50	50	50	40	34	28	25	20	16	12
1	50	50	50	50	40	34	28	25	20	15	12
Coté en mètre	1	2	3	4	5	6	7	8	9	10	11

CMOD 70 / Charge Maximale en Tonne / **β Maxi 45°**

12	<b>CMOD 70</b>											36
11											40	34
10										40	40	33
9									46	40	40	31
8								57	46	40	38	30
7							60	57	46	40	37	29
6						60	60	57	40	34	35	28
5					60	60	60	50	40	34	34	27
4				60	60	60	60	50	40	34	33	26
3			60	60	60	60	60	50	40	34	32	26
2		60	60	60	60	60	60	50	40	34	31	25
1	60	60	60	60	60	60	60	50	40	34	31	24
Coté en mètre	1	2	3	4	5	6	7	8	9	10	11	12

## Parsons chaine Europe

211 rue Marinoni  
77000 VAUX LE PENIL  
01 60 56 51 91  
info@parsons-chaine.fr

[www.parsons-chaine.fr](http://www.parsons-chaine.fr)

